

Le caratteristiche e le dimensioni inserite nel presente catalogo sono indicative e suscettibili di variazioni – Verniciatura su richiesta. Features and overall dimensions are subject to change – Painting by request.

Dati principali – Main Specification

Potenza	Power (min / max)	5.5 ÷ 10.3 kW
Coppia	Torque	13.5 ÷ 25 Nm
Vel. massima	Max Speed	10.000 rpm
Cambio utensile	Tool attachment	1/2"
Lubrificazione	Lubrication	Grease for life
Tipo di unità	Motor unit	Induction
Raffreddamento	Cooling	Air
Cambio utensile	Tool change	Manual

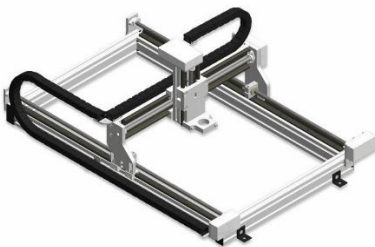
Caratteristiche – Features

- Design compatto
- Sistema di isolamento per azionamento tramite inverter
- Albero forato per passaggio dell'acqua sull'utensile

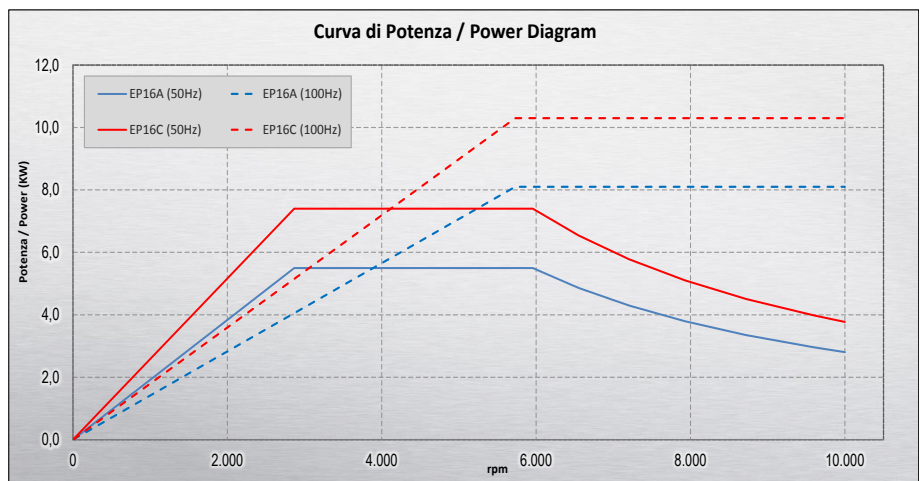
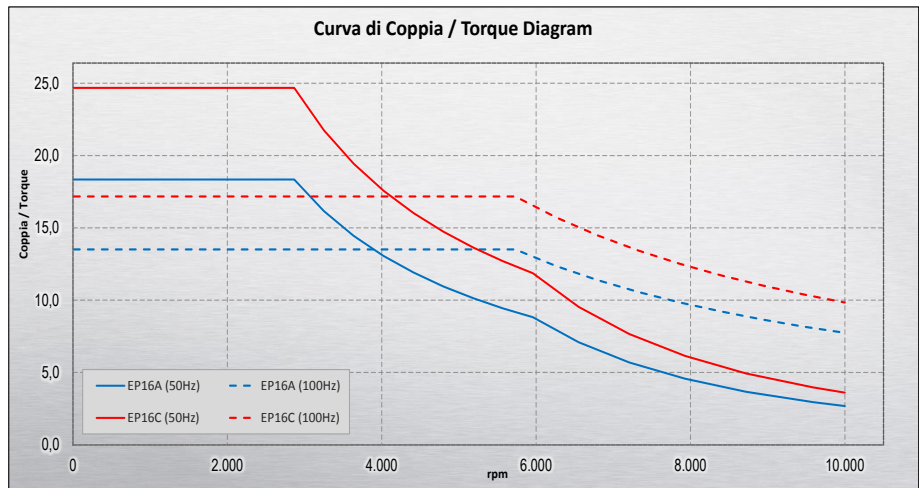
- Compact design
- Inverter duty insulation system
- Bored shaft for water passage on tool

Option

- High speed bearings
- Custom shaft (ER DIN6499 or Whistle notch)
- Rotating union GRAV01 / GRAV02 / GRVEM



Curve di coppia e potenza – Torque and Power diagram



Ref.	Mandrino Spindle	kW	Cv	Coppia/Torque [Nm]	I [Amp @400V]	Rpm nom	F nom [Hz]	Rpm max	F max [Hz]	Poli Poles	Peso [Kg]
—	EP16 A	5.5/8.1	7.5/11	18/13.5	11.5/16	2.870/5.860	50/100	10.000	166	2	43
—	EP16 C	7.4/10.3	10/14	25/17	15.2/20.3	2.880/5.870	50/100	10.000	166	2	49

Valori ottenuti mediante simulazione numerica – Data obtained by numerical simulation
Potenze e polarità diversa su richiesta – By request we can manufacture motors with different polarities and horse power